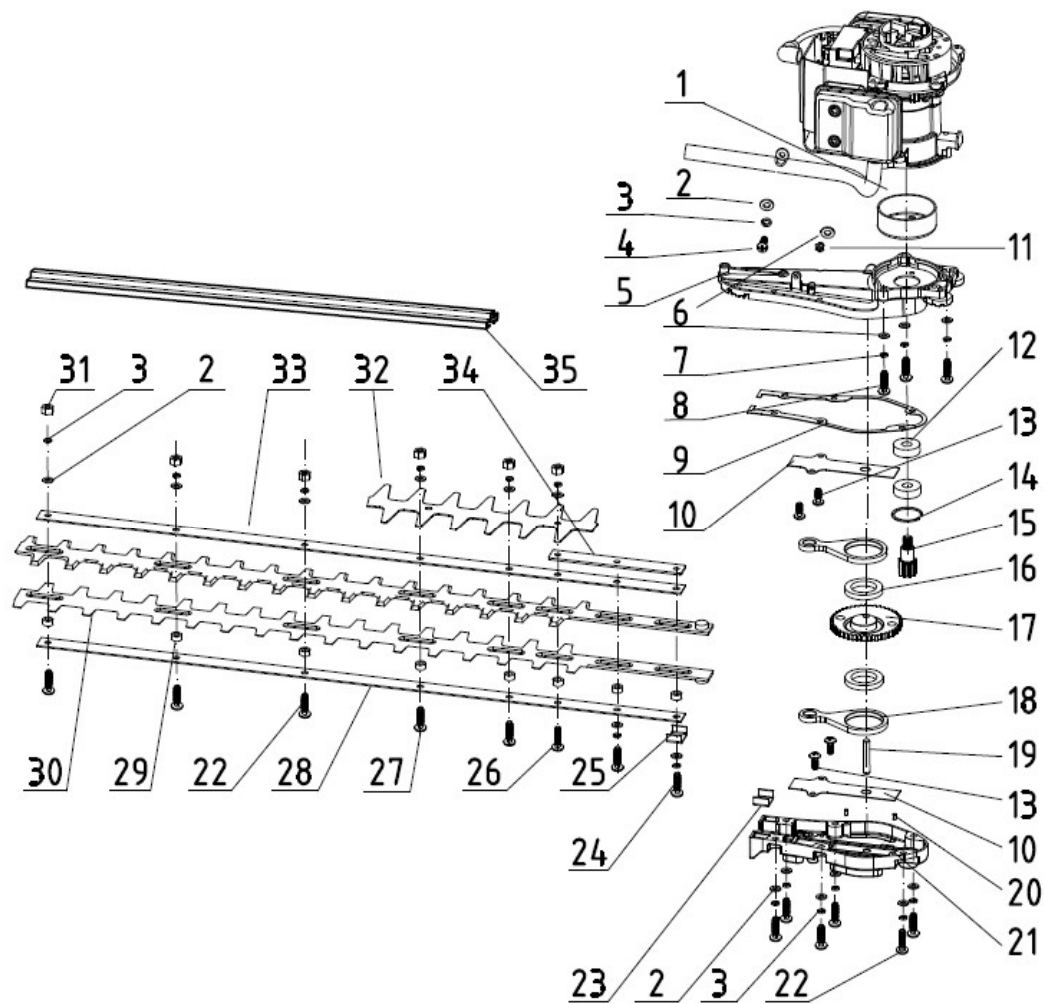


THT245D Engine unit

THT245D ENGINE UNIT

NO.	Part num	Description(En)	BOM NO.	QTY	NO.	Part num	Description(En)	BOM NO.	QTY
1	GB/T6187.1	hexagon nut with flange M6	01.03.0233	1	30	GJB25D.01.11.01-00	ignition coil	02.35.19	1
2	GB/T70.2	hexagon lobular socket pan head screw M6×16	01.01.4341	2	31	YD25.01.00.00-2	ignition gasket	06.06.111	2
3	GJB25D.01.00.03-3	ratchet torsion rod spring	06.06.383	2	32	YD25.01.03.00-3	needle bearing washer	06.06.139	2
4	GJB25D.01.00.03-2	ratchet		2	33	YD25.01.03.05-00	needle bearing 8×11×9	01.05.1250	1
5	GJB25D.01.00.03-1	start pulley		1	34	YD36.01.03.00-4	circlips	06.06.398	2
6	GB/T896	E rings 4		2	35	GJB25D.01.03.02-00	piston	06.06.396	1
7	GJB25D.01.10.00-00	rotor wheel	02.36.11	1	36	GJB25D.01.03.00-2	piston pin	06.06.397	1
8	GB/T70.1	hexagon lobular socket head cap screw M5×25	01.01.2151	5	37	GJB25D.01.03.00-1	piston ring	06.06.407	2
9	GB/T93	spring lock washer 5	01.04.0091	9	38	GJB25D.01.00.01-00	cylinder gasket	08.04	1
10	GB/T97.1	plain washer 5	01.04.0121	9	39	GB/T70.1	hexagon lobular socket head cap screw M5×55	01.01.4311	2
11	GJB25D.01.00.05-00	oil seals 10×26×5	03.04.1.004	1	40	GJB25D.01.09.01-00	muffler	06.06.392	1
12	GB/T893.1	circlips for holes 26	01.04.1121	1	41	GJB25D.01.00.00-9	muffler gasket	08.043	2
13	GJB25D.01.01.00-1	top crankcase	06.06.385	1	42	GJB25D.01.00.00-2	guide flow plate	06.06.391	1
14	GB/T276	bearing 6000 10×26×8	01.05.1390	2	43	YD45.01.11.04-00	spark plug	02.35.08	1
15	GJB25D.01.03.01-00	crankshaft	06.05.023	1	44	GJB25D.01.00.00-3	cylinder	05.02.01.095	1
16	GB/T119.2	pin 3×9	01.05.0161	3	45	GJB25D.01.00.00-5	flow into tube gasket	08.041	1
17	GJB25D.01.01.00-3	crankcase gasket	08.044	1	46	GB/T6175	nut M5	01.03.0192	2
18	GJB25D.01.01.00-2	bottom crankcase	06.06.386	1	47	GJB25D-2.01.00.07-00	flow into tube	04.06.01.0803	1
19	GJB25D.01.00.06-00	oil seals 10×20×5	03.04.1.005	1	48	GB/T70.1	hexagon lobular socket head cap screw M5×20	01.01.1721	2
20	GJB25D.01.00.00-11	washer for clutch bracket	06.06.404	1	49	GJB25D.01.11.00-1	spark plug cover	02.35.20	1
21	GJB25D.01.00.00-12	clutch bracket	06.06.384	1	50	GJB25D.01.00.00-1	cylinder cover	04.06.01.0701	1

22	GJB25D.01.00.00-16	wave spring washer	06.06.406	2	51	GJB25D-2.01.00.00-6	carburetor gasket	08.047	1
23	GJB25D.01.00.04-00	clutch block	06.06.389	2	52	GJB25D-2.01.06.00-00	carburetor	06.06.479	1
24	GJB25D.01.00.00-13	clutch spring	06.06.390	1	53	GJB25D-2.01.08.01-3	air filter base	04.06.01.0 1902	1
					54	GB/T9074.4	screw M5×60	01.01.4321	2
25	GJB25D.01.00.00-14	bolt for clutch	06.06.405	2	55	GJB25D-2.01.08.00-2	filter	04.06.01.0 2202	1
26	GJB25D.01.11.02-00	grounding wire A	02.34.53	1	56	GJB25D-2.01.08.00-1	air filter cover	04.06.01.0 2102	1
27	GB/T70.1	hexagon lobular socket head cap screw M4×20	01.01.1721	2					
28	GB/T97.1	plain washer 4	01.04.0251	2					
29	GB/T93	spring lock washer 4	01.04.0191	2					

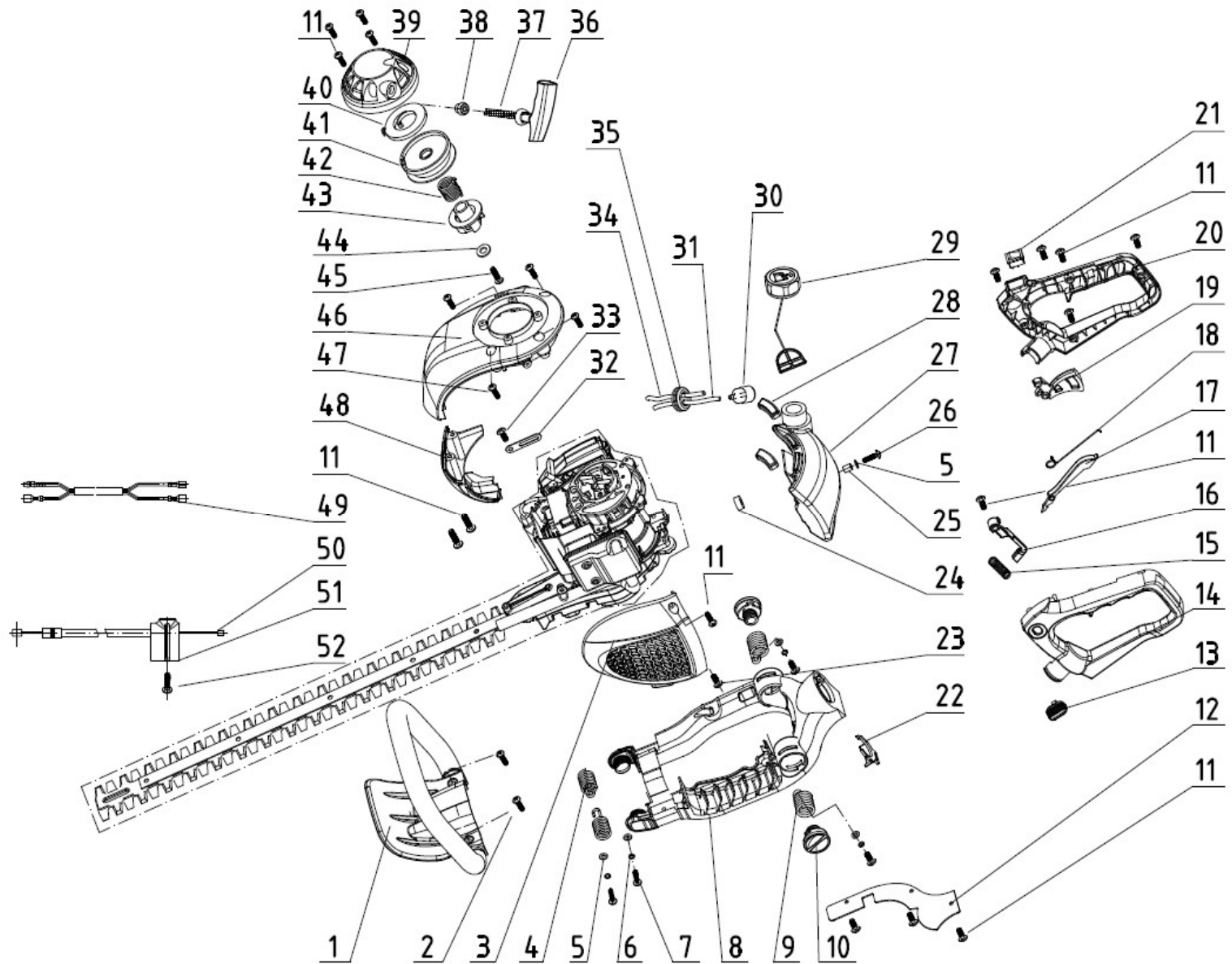


THT245D Cutting unit

THT245D CUTTING UNIT

NO.	Part num	Description(En)	BOM NO.	QTY	NO.	Part num	Description(En)	BOM NO.	QTY
1	GJB25D. 04. 00-8	clutch drum	06. 06. 400	1	31	GB/T6186	nut M5	01. 03. 0102	6
2	GB/T97. 1	plain washer 5	06. 06. 385	15	32	GJB25D. 06. 00-4	unsharpened plate	06. 02. 144	1
3	GB/T93	spring lock washer 5	01. 04. 0091	15	33	GJB25D. 06. 00-1	top plate	06. 02. 129	1
4	GB/T818	bolt M5×12	01. 01. 3101	2	34	GJB25D. 06. 00-5	blade washer plate	06. 02. 133	1
5	GJB25D. 04. 00-4	gear case	06. 06. 387	1	35	GJB25D. 07. 00-2	blade cover	06. 02. 134	1
6	GB/T97. 1	plain washer 6	01. 04. 0321	4					
7	GB/T93	spring lock washer 6	01. 04. 0322	3					
8	GB/T70. 1	hexagon lobular socket head cap screw M6×22	01. 01. 2081	3					
9	GJB25D. 04. 00-9	gear case gasket	08. 045	1					
10	GJB25D. 04. 00-6	link rod washer	06. 06. 395	2					
11	GJB25D. 04. 01-00	Grease nipple	03. 04. 1. 00 6	1					
12	GB/T276	bearing 6001-2Z 12×28×8	01. 05. 1400	2					
13	GB/T818	screw M4×10	01. 01. 3061	4					
14	GB/T893. 1	circlips for holes 28	01. 04. 1131	1					
15	GJB25D. 04. 00-10	gear shaft	06. 06. 401	1					
16	GB/T276	bearing 61805-2Z 25×37×7	01. 05. 1401	2					
17	GJB25D. 04. 00-7	eccentricity gear	06. 06. 399	1					
18	GJB25D. 04. 00-11	link rod	06. 06. 402	2					
19	GB/T119. 2	pin 6×35	01. 05. 0311	1					
20	GB/T119. 2	pin 3×9	01. 05. 0161	2					
21	GJB25D. 04. 00-5	gear case cover	06. 06. 388	1					
22	GB/T70. 1	hexagon lobular socket head cap screw M5×18	01. 01. 4251	9					
23	GJB25D. 04. 00-1	felt seal	03. 04. 1. 00 7	1					
24	GB/T70. 1	hexagon lobular socket head cap screw M5×30	01. 01. 2161	2					
25	GJB25D. 04. 00-2	rectangular plate	06. 06. 394	1					

26	GB/T70.1	hexagon lobular socket head cap screw M5×22	01.01.3221	1					
27	GB/T70.1	hexagon lobular socket head cap screw M5×20	01.01.2141	2					
28	GJB25D.06.00-2	bottom plate	06.02.130	1					
29	GJB25D.06.00-3	bush	06.02.131	8					
30	GJB25D.06.01-00	blade	06.02.128	2					



THT245D Encloser unit

THT245D ENCLOSER UNIT

NO.	Part num	Description(En)	BOM NO.	QTY	NO.	Part num	Description(En)	BOM NO.	QTY
1	GJB25D.00.00-8	front handle	04.06.01.00401	1					
2	GB/T845	tapping screw ST4.8×25	01.01.3151	2					
3	THT245D.00.00-3	muffler cover	04.06.01.04608	1					
4	GJB25D.00.00-10	front absorber spring	06.03.313	2					
5	GB/T96	big plain washer 5	01.04.0161	5					
6	GB/T93	spring lock washer 5	01.04.0091	4	30	YD45.03.03-00	fuel filter	04.01.04.10706	1
7	GB/T70.1	hexagon lobular socket head cap screw M5×14	01.01.3251	4	31	GJB25D-2.03.00-2	fuel tube	03.04.1.008	1
8	GJB25D.00.00-9	base	09.07.0006	1	32	GJB25D.00.01-00	cord splint	02.35.21	1
9	GJB25D.00.00-11	rear absorber spring	06.03.314	2	33	GB/T845	screw ST4.8×13	01.01.3172	1
10	GJB25D.00.00-12	spring block	04.06.01.00602	2	34	GJB25D-2.03.00-3	return tube	03.04.1.009	1
11	GB/T845	tapping screw ST4.2×13	01.01.3121	16	35	GJB25D.03.00-1	fuel tube base	03.04.1.003	1
12	GJB25D.00.00-1	wire cover	04.06.01.00101	1	36	YD38-5.02.00-4	starter handle	04.01.06.05109	1
13	GJB25D.05.00-7	lock knob	04.06.01.01802	1	37	GJB25D.02.00-3	rope	04.03.0004001	1
14	GJB25D.05.00-2	rear handle left cover	04.06.01.01405	1	38	YD25.02.01-2	rope jacket	04.04.0000206	1
15	GJB25D.05.00-8	return spring	06.03.316	1	39	THT245D.02.01-1	starter cover	04.06.01.04708	1
16	GJB25D.05.00-6	lock lever	04.06.01.01701	1	40	TBC261D.01.12.00-5	coil spring	00.06.01.035	1
17	GJB25D.05.00-5	trigger lock	04.06.01.01602	1	41	THT245D.02.00-1	reel	04.THT245D.040000	1
18	GJB25D.05.00-4	trigger torsion rod spring	06.03.315	1	42	THT245D.02.01-2	torsion spring	06.03.112	1
19	GJB25D.05.00-3	throttle trigger	04.06.01.01502	1	43	THT245D.02.01-3	ratchet wheel	04.06.01.04908	1
20	GJB25D.05.00-1	rear handle right cover	04.06.01.01305	1	44		washer 5×12×1.5	01.04.0123	1
21	YD38-3.01.11.04-00	engine switch	02.05.23	1	45	GB/T845	tapping screw ST4.8×14	01.01.4111	1
22	GJB25D.00.00-2	handle lock	04.06.01.00201	1	46	THT245D.02.00-4	top cover	04.06.01.04507	1
23	GB/T818	screw M5×12	01.01.3181	2	47	GB/T818	screw M5×16	01.01.3111	4
24	GJB25D.00.00-7	rubber washer	03.04.1.002	1	48	GJB25D-2.02.00-5	front cover	04.06.01.03701	1
25	GJB25D.00.00-6	fuel tank bush	03.06.403	1	49	GJB25D.05.01-00	grounding wire B	02.34.54	1

26	GB/T818	screw M5×20	01.01.3081	1	50	GJB25D-2.05.02-00	throttle cable	06.06.481	1
27	GJB25D.03.00-4	fuel tank	05.01.04.1196	1	51	GJB25D-2.05.02-1	cable brake	04.06.01.03401	1
28	GJB25D.00.00-5	fuel tank absorber	03.04.1.001	2	52	GB/T2672	screw M4×14	01.01.3051	1
29	GJB25D.03.01-00	fuel cap assembly	05.01.04.1196	1					