
Scarificateur SC40 LC

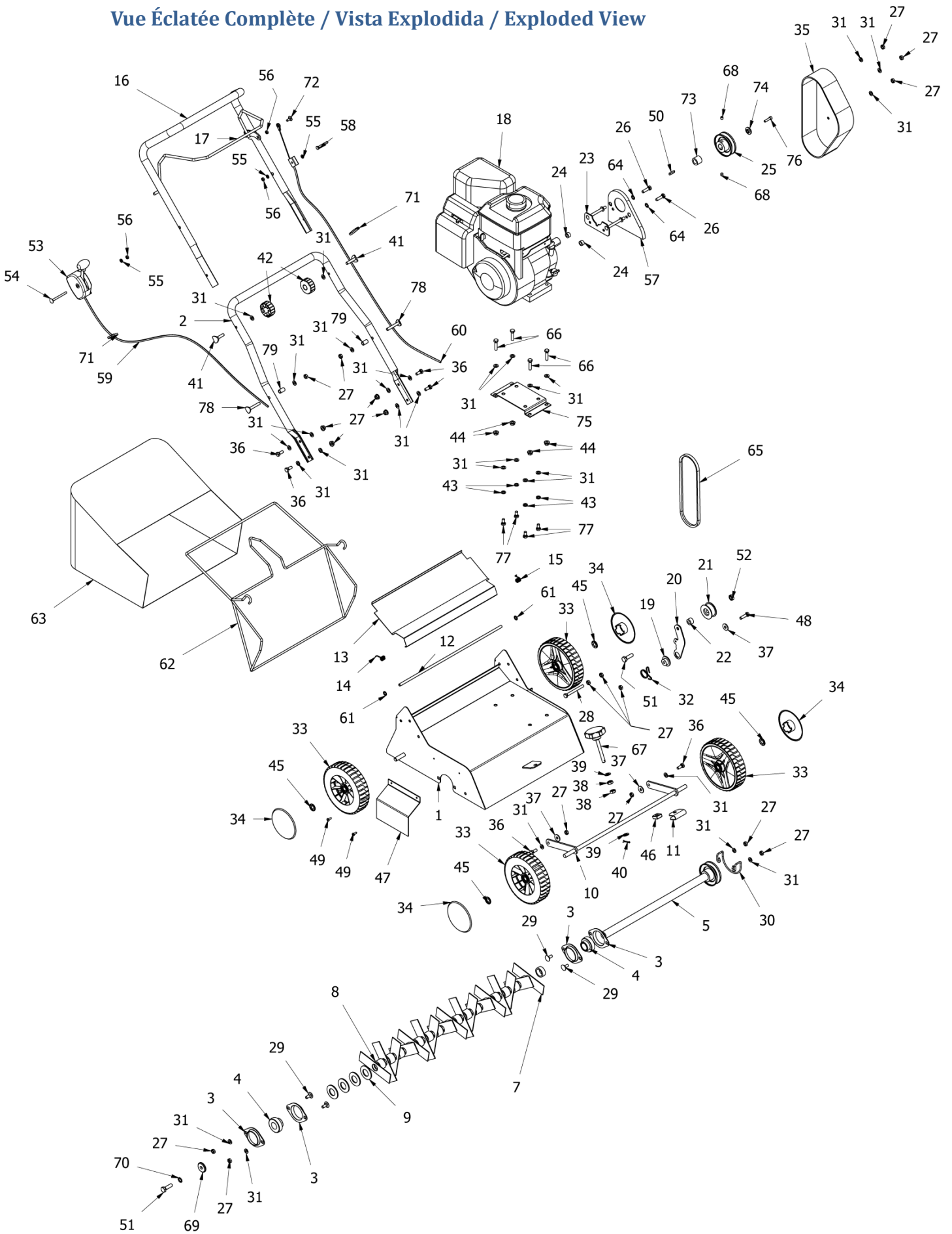
Escarificador SC40 LC

Scarifier SC40 LC



MOTEUR / MOTOR / ENGINE	Loncin
PUISSANCE MAX / POTENCIA MAX / MAX OUTPUT	1.65 kW
CILINDRÉE / CILINDRADA / DISPLACEMENT	87 cc
LARGEUR DE TRAVAIL / LARGURA TRABALHO / WORKING WIDTH	400mm
RÉGULATION HAUTEUR TRAVAIL / REGULAÇÃO ALTURA / HEIGHT ADJUSTMENT	Avant / Frente / Front
Nº LAME / Nº LÂMINAS / BLADE Nº	17
LAME TYPE / TIPO LÂMINAS / BLADE TYPE	Fixé / Fixas/ Fixed
CAP. DU SAC / SACO RECOLHA / GRASS COLECTOR	40 L
POIDS / PESO / WEIGHT	30 Kg

Vue Éclatée Complète / Vista Explodida / Exploded View



Liste Complète de Pièces / Lista de Peças / Complete Part List

ITEM	Référence	FR	PT	EN	QT
1	2084012	Chassis S40	Chassis S40	Chassis S40	1
2	2084029	Bras Partie Basse S40	Braco Inferior S40	Bottom Handlebar S40	1
3	7018320	Corps Palier D25	Chumaceira de chapa rolamento D25	Bearing Support D25	4
4	7018310	Roulement PFD 25 TR	Rolamento PFD 25 TR	Bearing PFD 25 TR	2
5	2084102	Polie Arbre S40	Polia Arvore S40	Pulley Rotor S40	1
6	2084150	Entretoise 25x35x13	Casquilho 25x35x13	Bushing 25x35x13	1
7	2016180	Lame	Lâmina	Blade	17
8	2016190	Entretoise 25*33.7*23.5	Casquilho Espaçador 25*33.7*23.5	Bushing 25*33.7*23.5	16
9	2016210	Rondelle 26x50x3	Anilha Conica 26x50x3	Washer 26x50x3	4
10	2084121	Essieu Avant S40	Eixo Frontal Reg. S40	Front Axle S40	1
11	2084050	Chape HDC	Chapa Regulação Altura	Sheet Height Adjustment	1
12	2084078	Axe Volet S40	Eixo Volet S40	Volet Axis S40	1
13	2084071	Volet S40	Volet S40	Volet S40	1
14	2084200	Ressort Volet Droite	Mola Volet Direita	Right Spring Volet	1
15	2084210	Ressort Volet Gauche	Mola Volet Esquerda	Left Spring Voles	1
16	2084031	Bras Partie Haute S40	Braço Superior S40	Upper Handlebar S40	1
17	2010405	Poing Embrayage S40	Punho Embraiagem S40	Clutch Handle S40	1
18	1999383	Moteur B&S 550	Motor B&S 550	Engine Honda B&S 550	1
19	2084040	Rondelle Epaulée	Casquilho Embraiagem	Clutch Bushing s	1
20	2084030	Basculot Embryage	Basculante Embraiagem	Dump Clutch s	1
21	2019350	Galet Tendeur	Polia Tensor Correias	Belt Tensioner Pulleys	1
22	2019351	Entretoise Galet	Casquilho Espaçador Galet	Bushing Galet	1
23	2084170	Support Capot	Suporte Capot	Support Capot	1
24	2084117	Entretoise Motor	Casquilho Espaçador Motor	Motor Bushing	2
25	2084205	Polie Moteur	Polia Motor	Engine Pulley	1
26	9020030	Vis - M8 x 30	Paraf. H. RT - M8 x 30	Bolt - M8 x 30	2
27	9020910	Frein Écrou - M8	Porca Freiada - M8	Frein Nut - M8	16
28	9020105	Vis - M8 x 75	Paraf. H. RT - M8 x 75	Bolt - M8 x 75	1
29	9020310	Vis - M8 x 20	Paraf. Arreg. Quad. - M8 x 20	Bolt - M8 x 20	4
30	2030050	Guide de Ceinture	Guia da Correia	Belt Guide	1
31	9060010	Rondelle - M8	Anilha M8	Washer - M8	30
32	2026070	Ressort Embrayage	Mola Embraiagem	Clutch Spring	1
33	2021025	Roue 180	Roda 180 c.rasto	Wheel 180	4
34	2021018	Cap Roue	Tampão Roda	Wheel Cap	4
35	2084010	Capot Courroie	Capot Correia	Belt Capot	1
36	9020010	Vis - M8 x 20	Paraf. H. RT - M8 x 20	Bolt - M8 x 20	6
37	9060100	Rondelle L - M8	Anilha Aba Larga M8	Washer L - M8	3

38	9030900	Écrou M10	Porca M10	Nut M10	2
39	9060020	Rondelle - M10	Anilha - M10	Washer - M10	2
40	9070010	Cleville Elastique - 2,5x32	Golpilha - 2,5 x 32	Pin - 2,5x32	1
41	2020175	Vis – M8 x 40	Paraf. Cabeça Curva M8 x 40	Bolt – M8 x 40	2
42	2011185	Poing Plastique	Punho Plástico Braço	Plastic Handle	2
43	9060740	Rondelle S - M8	Anilha Mola M8	Washer S - M8	2
44	9020912	Écrou Table M8	Porca Mesa M8	Table Nut M8	8
45	9070740	Rondelle Grifarc D12	Anilha Grifarc D12	Frein Grifarc D12	4
46	2084060	Écrou Carre M10	Porca M10 Quadrada	Square Nut M10	1
47	2084141	Protection Laterale	Protecção Lateral	Side Protection	1
48	9020030	Vis - M8 x 30	Paraf. H. - M8 x 30	Bolt - M8 x 30	1
49	9000960	Vis - M4,8 x 16	Paraf. Autoprofurante - M4,8 x 16	Screw - M4,8 x 16	2
50	2011920	Clavette 5 x 5 x 25	Chaveta Paralela - A 5 x 5 x 25	Key 5 x 5 x 25	1
51	9000590	Vis - M10 x 35	Paraf. H. RT - M10 x 35	Bolt - M10 x 35	2
52	9030910	Écrou Frein – M10	Porca Freiada - M10	Frein Nut – M10	1
53	3011350	Manette Gaz Mn	Manete Start Mn - Acelerador	Accelerator Handle MN	1
54	9020309	Vis – M6 x 70	Paraf. Arreg. Quad. - M6 x 70	Bolt – M6 x 70	1
55	9060000	Rondelle M6	Anilha M6	Washer M6	3
56	9010030	Écrou Frien – M6	Porca Freiada - M6	Frien Nut – M6	3
57	2084400	Capot Int. Courroie	Capot Interior Correia	Belt Int. Capot	1
58	9010000	Vis – M6 x 45	Paraf. H. RT - M6 x 45	Bolt – M6 x 45	1
59	3011287	Câble Gaz Mn	Cabo Acelerador Rígido Mn	Accelerator Cable Mn	1
60	2084130	Cable Embrayage	Cabo Embraagem	Clutch Cable	1
61	9070710	Frein d=8	Freio Interior d=8	Frein d=8	2
62	2084081A	Cadre Sac	Armação do Saco	Bag Frame	1
63	2084095	Sac	Saco	Bag	1
64	9060260	Rondelle R - M8	Anilha Recartilhada M8	Washer R - M8	2
65	2030040	Courroie	Correia	Belt	1
66	9020050	Vis – M8 x 35	Paraf. H. RT - M8 x 35	Bolt – M8 x 35	4
67	2030075	Poignée de règlement du HDC	Punho Regulação HDC	HDC Regulation Handle	1
68	9000010	Vis - M8 x 8	Perno Roscado - M8 x 8	Bolt - M8 x 8	2
69	2016220	Entretoise 35	Casquilho 35	Bushing 35	1
70	9060270	Rondelle R - M10	Anilha Recartilhada M10	Washer R - M10	1
71	2010410	Bracelet en Plastique	Abraçadeira Plástica	Plastic Strap	2
72	9020313	Vis – M6 x 16	Paraf. Arreg. Quad. – M6 x 16	Bolt – M6 x 16	1
73	2084202	Entretoise de remplissage Poulie du Moteur	Casquilho Enchimento Motor Polia	Engine Pulley Filler Bushing	1
74	2084203	Entretoise Fixation Poulie	Casquilho Aperto Polia	Pulley Tightening Bushing	1
75	2084201	Base du Moteur	Base do Motor	Engine Base	1
76	9020332	Vis – M6 x 25	Paraf. Sext. Int. Cilindrico - M6 x 25	Bolt – M6 x 25	1

77	9020000	Vis – M8 x 16	Paraf. H. RT - M8 x 16	Bolt – M8 x 16	4
78	2020176	Vis – M8 x 55	Paraf. Cabeça Curva M8 x 55	Bolt – M8 x 55	2